



Leidungsleitungs-  
systeme



## LES Kabelinnføringsystemer

Membrannipler ESM, IP 54 for svekninger M 16 to M 40	360
Stegvise membrannipler STM, IP 55 for svekninger M 16 to M 40	361
Membrannipler EDK , IP 65 for svekninger M 16 to M 40	362
Membrannipler for rørinstallasjon EDR, IP 65 for svekninger M 16 to M 40	363
Påbyggingsnipler AKM, IP 66/67 for svekninger M 12 to M 63	364 - 365
Påbyggingsnipler ASS, IP 66/67 for svekninger M 12 to M 63	366 - 367
Ventilasjonsnippel, IP 66/67 for svekninger M 20 to M 40	368 - 372
Blindplugg VSB	373
Trykkompensering	374
Stegvise membrannipler, kabelinnføringsflens, strekkavlastningssystemer	375
Utvendig kabeldiameter og kabelinnføringer, Utvendig diameter på konvensjonell kabel etter tverrsnitt	376
Påbyggingsnipler AKS, IP 65 for svekninger Pg 9 to Pg 48	377 - 378
Teknisk informasjon	379 - 381

Du finner ytterlig teknisk informasjon her

[www.hensel-electric.de](http://www.hensel-electric.de) -> Produkte (products - sidene finnes også på engelsk)



**ESM 16**  
**Membrannipler**  
**for svekninger M 16**

- Tetningsområde Ø 4,8-11 mm
- Bore hull Ø 16,5 mm
- Veggykkelse 1,5-3,5 mm
- Til bruk innendørs og til beskyttet installasjon utendørs
- Temperaturområde - 25 ° til + 55 °C
- Glødetrådttest IEC 60695-2-11: 750 °C
- Fargetone: grå, RAL 7035



**ESM 20**  
**Membrannipler**  
**for svekninger M 20**

- Tetningsområde Ø 6-13 mm
- Borehull Ø 20,5 mm
- Veggykkelse 1,5-3,5 mm
- Til bruk innendørs og til beskyttet installasjon utendørs
- Temperaturområde - 25 ° til + 55 °C
- Glødetrådttest IEC 60695-2-11: 750 °C
- Fargetone: grå, RAL 7035



**ESM 25**  
**Membrannipler**  
**for svekninger M 25**

- Tetningsområde Ø 9-17 mm
- Borehull Ø 25,5 mm
- Veggykkelse 1,5-3,5 mm
- Til bruk innendørs og til beskyttet installasjon utendørs
- Temperaturområde - 25 ° til + 55 °C
- Glødetrådttest IEC 60695-2-11: 750 °C
- Fargetone: grå, RAL 7035



**ESM 32**  
**Membrannipler**  
**for svekninger M 32**

- Tetningsområde Ø 9-23 mm
- Borehull Ø 32,5 mm
- Veggykkelse 1,5-3,5 mm
- Til bruk innendørs og til beskyttet installasjon utendørs
- Temperaturområde - 25 ° til + 55 °C
- Glødetrådttest IEC 60695-2-11: 750 °C
- Fargetone: grå, RAL 7035



**ESM 40**  
**Membrannipler**  
**for svekninger M 40**

- Tetningsområde Ø 17-30 mm
- Bore hull Ø 40,5 mm
- Veggykkelse 1,5-3,5 mm
- Til bruk innendørs og til beskyttet installasjon utendørs
- Temperaturområde - 25 ° til + 55 °C
- Glødetrådttest IEC 60695-2-11: 750 °C
- Fargetone: grå, RAL 7035

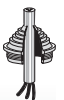


**STM 20****Stegvise membrannipler  
for svekninger M 20**

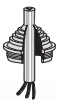
- Tetningsområde Ø 5-16 mm
- Borehull Ø 20,5 mm
- Veggykkelse 1,5-4 mm
- Til bruk innendørs og til beskyttet installasjon utendørs
- Temperaturområde - 25 ° til + 55 °C
- Glødetrådtypest IEC 60695-2-11: 750 °C
- Fargetone: grå, RAL 7035

IP  
55**STM 25****Stegvise membrannipler  
for svekninger M 25**

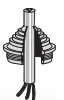
- Tetningsområde Ø 5-21 mm
- Borehull Ø 25,5 mm
- Veggykkelse 1,5-4 mm
- Til bruk innendørs og til beskyttet installasjon utendørs
- Temperaturområde - 25 ° til + 55 °C
- Glødetrådtypest IEC 60695-2-11: 750 °C
- Fargetone: grå, RAL 7035

IP  
55**STM 32****Stegvise membrannipler  
for svekninger M 32**

- Tetningsområde Ø 13-26,5 mm
- Borehull Ø 32,5 mm
- Veggykkelse 1,5-4 mm
- Til bruk innendørs og til beskyttet installasjon utendørs
- Temperaturområde - 25 ° til + 55 °C
- Glødetrådtypest IEC 60695-2-11: 750 °C
- Fargetone: grå, RAL 7035

IP  
55**STM 40****Stegvise membrannipler  
for svekninger M 40**

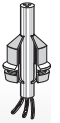
- Tetningsområde Ø 13-34 mm
- Bore hull Ø 40,5 mm
- Veggykkelse 1,5-4 mm
- Til bruk innendørs og til beskyttet installasjon utendørs
- Temperaturområde - 25 ° til + 55 °C
- Glødetrådtypest IEC 60695-2-11: 750 °C
- Fargetone: grå, RAL 7035

IP  
55



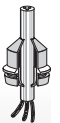
**EDK 16**  
**Membrannipler**  
**for svekninger M 16**

- Tetningsområde Ø 5-10 mm
- Bore hull Ø 16,5 mm
- Veggykkelse 1,5-3,5 mm
- Til bruk innendørs og til beskyttet installasjon utendørs
- Temperaturområde - 25 ° til + 55 °C
- Glødetrådttest IEC 60695-2-11: 750 °C
- Fargetone: grå, RAL 7035



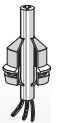
**EDK 20**  
**Membrannipler**  
**for svekninger M 20**

- Tetningsområde Ø 6-13 mm
- Borehull Ø 20,5 mm
- Veggykkelse 1,5-3,5 mm
- Til bruk innendørs og til beskyttet installasjon utendørs
- Temperaturområde - 25 ° til + 55 °C
- Glødetrådttest IEC 60695-2-11: 750 °C
- Fargetone: grå, RAL 7035



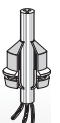
**EDK 25**  
**Membrannipler**  
**for svekninger M 25**

- Tetningsområde Ø 9-17 mm
- Borehull Ø 25,5 mm
- Veggykkelse 1,5-3,5 mm
- Til bruk innendørs og til beskyttet installasjon utendørs
- Temperaturområde - 25 ° til + 55 °C
- Glødetrådttest IEC 60695-2-11: 750 °C
- Fargetone: grå, RAL 7035



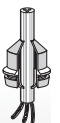
**EDK 32**  
**Membrannipler**  
**for svekninger M 32**

- Tetningsområde Ø 8-23 mm
- Borehull Ø 32,5 mm
- Veggykkelse 1,5-3,5 mm
- Til bruk innendørs og til beskyttet installasjon utendørs
- Temperaturområde - 25 ° til + 55 °C
- Glødetrådttest IEC 60695-2-11: 750 °C
- Fargetone: grå, RAL 7035



**EDK 40**  
**Membrannipler**  
**for svekninger M 40**

- Tetningsområde Ø 11-30 mm
- Bore hull Ø 40,5 mm
- Veggykkelse 1,5-3,5 mm
- Til bruk innendørs og til beskyttet installasjon utendørs
- Temperaturområde - 25 ° til + 55 °C
- Glødetrådttest IEC 60695-2-11: 750 °C
- Fargetone: grå, RAL 7035





### EDR 20

#### Membrannipler for rørinstallasjon for svekninger M 20

- Rørtilkobling M 20
- Borehull Ø 20,5 mm
- Veggykkelse 1,5-3,2 mm
- Til bruk innendørs og til beskyttet installasjon utendørs
- Temperaturområde - 25 ° til + 55 °C
- Glødetrådttest IEC 60695-2-11: 750 °C
- Fargetone: grå, RAL 7035

 IP  
65


### EDR 25

#### Membrannipler for rørinstallasjon for svekninger M 25

- Rørtilkobling M 25
- Borehull Ø 25,5 mm
- Veggykkelse 1,5-3,2 mm
- Til bruk innendørs og til beskyttet installasjon utendørs
- Temperaturområde - 25 ° til + 55 °C
- Glødetrådttest IEC 60695-2-11: 750 °C
- Fargetone: grå, RAL 7035

 IP  
65


### EDR 32

#### Membrannipler for rørinstallasjon for svekninger M 32

- Rørtilkobling M 32
- Borehull Ø 32,5 mm
- Veggykkelse 1,5-3,2 mm
- Til bruk innendørs og til beskyttet installasjon utendørs
- Temperaturområde - 25 ° til + 55 °C
- Glødetrådttest IEC 60695-2-11: 750 °C
- Fargetone: grå, RAL 7035

 IP  
65


### EDR 40

#### Membrannipler for rørinstallasjon for svekninger M 40

- Rørtilkobling M 40
- Bore hull Ø 40,5 mm
- Veggykkelse 1,5-3,2 mm
- Til bruk innendørs og til beskyttet installasjon utendørs
- Temperaturområde - 25 ° til + 55 °C
- Glødetrådttest IEC 60695-2-11: 750 °C
- Fargetone: grå, RAL 7035

 IP  
65


**AKM 12 | EI nr. 12 703 33****Påbyggingsnipler  
for svekninger M 12**

- Tetningsområde Ø 4-6 mm
- ISO-gjenge M 12 x 1,5
- Bore hull Ø 12,3 mm
- Veggykkelse opptil 3 mm
- Med strekkavlastning og kontramutter
- Til bruk innendørs og til ubeskyttet installasjon utendørs
- Temperaturområde - 25 ° til + 55 °C
- Glødetrådttest IEC 60 695-2-11: 960 °C
- Fargetone: grå, RAL 7035

IP  
66/67IP  
69

Tiltrekningsmoment

0,9 Nm

**AKM 16 | EI nr. 12 703 34****Påbyggingsnipler  
for svekninger M 16**

- Tetningsområde Ø 5-10 mm
- ISO-gjenge M 16 x 1,5
- Bore hull Ø 16,3 mm
- Veggykkelse opptil 3 mm
- Med strekkavlastning og kontramutter
- Til bruk innendørs og til ubeskyttet installasjon utendørs
- Temperaturområde - 25 ° til + 55 °C
- Glødetrådttest IEC 60 695-2-11: 960 °C
- Fargetone: grå, RAL 7035

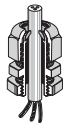
IP  
66/67IP  
69

Tiltrekningsmoment

3,0 Nm

**AKM 20 | EI nr. 12 703 35****Påbyggingsnipler  
for svekninger M 20**

- Tetningsområde Ø 6,5-13,5 mm
- ISO-gjenge M 20 x 1,5
- Bore hull Ø 20,3 mm
- Veggykkelse opptil 3 mm
- Med strekkavlastning og kontramutter
- Til bruk innendørs og til ubeskyttet installasjon utendørs
- Temperaturområde - 25 ° til + 55 °C
- Glødetrådttest IEC 60 695-2-11: 960 °C
- Fargetone: grå, RAL 7035

IP  
66/67IP  
69

Tiltrekningsmoment

4,0 Nm

**AKM 25 | EI nr. 12 703 36****Påbyggingsnipler  
for svekninger M 25**

- Tetningsområde Ø 11-17 mm
- ISO-gjenge M 25 x 1,5
- Bore hull Ø 25,3 mm
- Veggykkelse opptil 3 mm
- Med strekkavlastning og kontramutter
- Til bruk innendørs og til ubeskyttet installasjon utendørs
- Temperaturområde - 25 ° til + 55 °C
- Glødetrådttest IEC 60 695-2-11: 960 °C
- Fargetone: grå, RAL 7035

IP  
66/67IP  
69

Tiltrekningsmoment

7,5 Nm

**AKM 32 | EI nr. 12 703 37****Påbyggingsnipler  
for svekninger M 32**

- Tetningsområde Ø 15-21 mm
- ISO-gjenge M 32 x 1,5
- Bore hull Ø 32,3 mm
- Veggykkelse opptil 3 mm
- Med strekkavlastning og kontramutter
- Til bruk innendørs og til ubeskyttet installasjon utendørs
- Temperaturområde - 25 ° til + 55 °C
- Glødetrådttest IEC 60 695-2-11: 960 °C
- Fargetone: grå, RAL 7035

IP  
66/67IP  
69

Tiltrekningsmoment 10,0 Nm

**AKM 40 | EI nr. 12 703 38****Påbyggingsnipler  
for svekninger M 40**

- Tetningsområde Ø 19-28 mm
- ISO-gjenge M 40 x 1,5
- Bore hull Ø 40,3 mm
- Veggykkelse opptil 3 mm
- Med strekkavlastning og kontramutter
- Til bruk innendørs og til ubeskyttet installasjon utendørs
- Temperaturområde - 25 ° til + 55 °C
- Glødetrådttest IEC 60 695-2-11: 960 °C
- Fargetone: grå, RAL 7035

IP  
66/67IP  
69

Tiltrekningsmoment 10,0 Nm

**AKM 50 | EI nr. 12 703 39****Påbyggingsnipler  
for svekninger M 50**

- Tetningsområde Ø 27-35 mm
- ISO-gjenge M 50 x 1,5
- Bore hull Ø 50,3 mm
- Veggykkelse opptil 3 mm
- Med strekkavlastning og kontramutter
- Til bruk innendørs og til ubeskyttet installasjon utendørs
- Temperaturområde - 25 ° til + 55 °C
- Glødetrådttest IEC 60 695-2-11: 960 °C
- Fargetone: grå, RAL 7035

IP  
66/67IP  
69

Tiltrekningsmoment 10,0 Nm

**AKM 63 | EI nr. 12 703 40****Påbyggingsnipler  
for svekninger M 63**

- Tetningsområde Ø 35-42 mm
- ISO-gjenge M 63 x 1,5
- Bore hull Ø 63,3 mm
- Veggykkelse opptil 3 mm
- Med strekkavlastning og kontramutter
- Til bruk innendørs og til ubeskyttet installasjon utendørs
- Temperaturområde - 25 ° til + 55 °C
- Glødetrådttest IEC 60 695-2-11: 960 °C
- Fargetone: grå, RAL 7035

IP  
66/67IP  
69

Tiltrekningsmoment 10,0 Nm



**ASS 12 | El nr. 12 500 04****Påbyggingsnipler  
for svekninger M 12**

- Tetningsområde Ø 2-5 mm
- ISO-gjenge M 12 x 1,5
- Bore hull Ø 12,3 mm
- Veggykkelse opptil 3 mm
- Med strekkavlastning og kontramutter
- Til bruk innendørs og til ubeskyttet installasjon utendørs
- Temperaturområde - 25 ° til + 55 °C
- Glødetrådttest IEC 60695-2: 960°C
- Fargetone: svart, RAL 9005

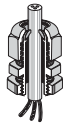
IP  
66/67IP  
69

Tiltrekningsmoment

0,9 Nm

**ASS 16 | El nr. 12 500 06****Påbyggingsnipler  
for svekninger M 16**

- Tetningsområde Ø 3-10 mm
- ISO-gjenge M 16 x 1,5
- Bore hull Ø 16,3 mm
- Veggykkelse opptil 3 mm
- Med strekkavlastning og kontramutter
- Til bruk innendørs og til ubeskyttet installasjon utendørs
- Temperaturområde - 25 ° til + 55 °C
- Glødetrådttest IEC 60695-2: 960°C
- Fargetone: svart, RAL 9005

IP  
66/67IP  
69

Tiltrekningsmoment

3,0 Nm

**ASS 20 | El nr. 12 500 13****Påbyggingsnipler  
for svekninger M 20**

- Tetningsområde Ø 5-13 mm
- ISO-gjenge M 20 x 1,5
- Bore hull Ø 20,3 mm
- Veggykkelse opptil 3 mm
- Med strekkavlastning og kontramutter
- Til bruk innendørs og til ubeskyttet installasjon utendørs
- Temperaturområde - 25 ° til + 55 °C
- Glødetrådttest IEC 60695-2: 960°C
- Fargetone: svart, RAL 9005

IP  
66/67IP  
69

Tiltrekningsmoment

4,0 Nm

**ASS 25 | El nr. 12 500 17****Påbyggingsnipler  
for svekninger M 25**

- Tetningsområde Ø 8-17 mm
- ISO-gjenge M 25 x 1,5
- Bore hull Ø 25,3 mm
- Veggykkelse opptil 3 mm
- Med strekkavlastning og kontramutter
- Til bruk innendørs og til ubeskyttet installasjon utendørs
- Temperaturområde - 25 ° til + 55 °C
- Glødetrådttest IEC 60695-2: 960°C
- Fargetone: svart, RAL 9005

IP  
66/67IP  
69

Tiltrekningsmoment

7,5 Nm

**ASS 32 | El nr. 12 500 21****Påbyggingsnipler  
for svekninger M 32**

- Tetningsområde Ø 12-21 mm
- ISO-gjenge M 32 x 1,5
- Bore hull Ø 32,3 mm
- Veggykkelse opptil 3 mm
- Med strekkavlastning og kontramutter
- Til bruk innendørs og til ubeskyttet installasjon utendørs
- Temperaturområde - 25 ° til + 55 °C
- Glødetrådttest IEC 60695-2: 960°C
- Fargetone: svart, RAL 9005

IP  
66/67IP  
69

Tiltrekningsmoment

10,0 Nm

**ASS 40 | El nr. 12 500 29****Påbyggingsnipler  
for svekninger M 40**

- Tetningsområde Ø 16-28,5 mm
- ISO-gjenge M 40 x 1,5
- Bore hull Ø 40,3 mm
- Veggykkelse opptil 3 mm
- Med strekkavlastning og kontramutter
- Til bruk innendørs og til ubeskyttet installasjon utendørs
- Temperaturområde - 25 ° til + 55 °C
- Glødetrådttest IEC 60695-2: 960°C
- Fargetone: svart, RAL 9005

IP  
66/67IP  
69

Tiltrekningsmoment

10,0 Nm

**ASS 50 | El nr. 12 500 36****Påbyggingsnipler  
for svekninger M 50**

- Tetningsområde Ø 21-35 mm
- ISO-gjenge M 50 x 1,5
- Bore hull Ø 50,3 mm
- Veggykkelse opptil 3 mm
- Med strekkavlastning og kontramutter
- Til bruk innendørs og til ubeskyttet installasjon utendørs
- Temperaturområde - 25 ° til + 55 °C
- Glødetrådttest IEC 60695-2: 960°C
- Fargetone: svart, RAL 9005

IP  
66/67IP  
69

Tiltrekningsmoment

10,0 Nm

**ASS 63****Påbyggingsnipler  
for svekninger M 63**

- Tetningsområde Ø 20-48 mm
- ISO-gjenge M 63 x 1,5
- Bore hull Ø 63,3 mm
- Veggykkelse opptil 3 mm
- Med kontramutter
- Til bruk innendørs og til ubeskyttet installasjon utendørs
- Temperaturområde - 25 ° til + 55 °C
- Glødetrådttest IEC 60695-2: 960°C
- Fargetone: svart, RAL 9005

IP  
66/67IP  
69

Tiltrekningsmoment

10,0 Nm

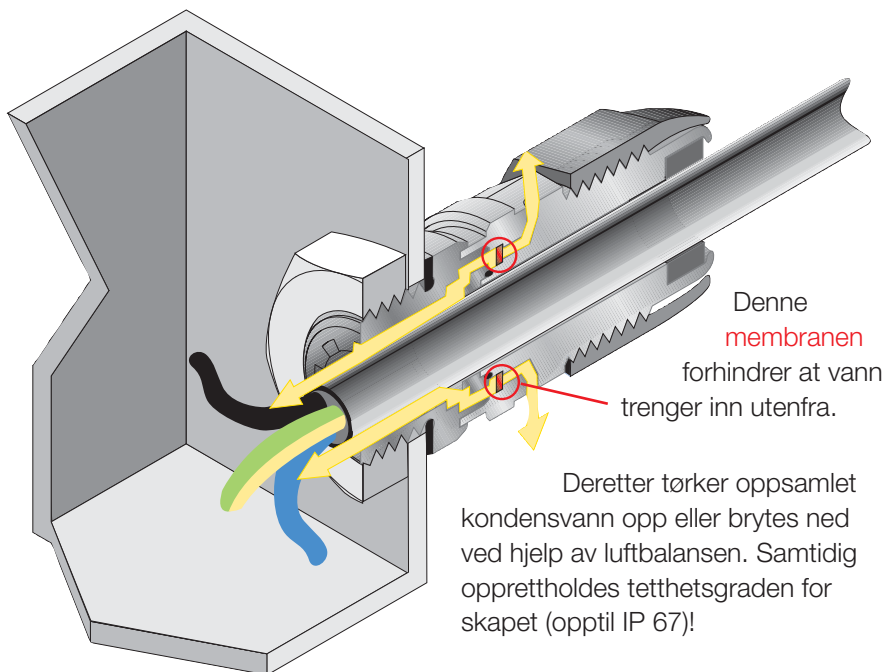
## Ventilere og samtidig føre inn kabel!

Dannelse av kondensvann kan generelt ikke forhindres i lukkede skap og bokser i installasjonsområder med store temperaturforskjeller!



Trykkutligning i boksen eller skapet foretas ved montasje av en spesiell kombilufttenippel for å opprettholde den påkrevde tetthetsgraden.

Kombilufttenipler sørger for en utligning mellom luften i skapet og den utvendige luften ved hjelp av en innebygd membran.



## Ventilasjonsnippelen gjør det mulig å føre inn kabler og ledninger uten at luftbalansen blir påvirket.

I skap med høy tetthetsgrad reduserer kombilufttenipler kondensvannopphopninger som danner seg, blant annet ved hurtige temperatursvingninger, for eksempel ved værskifte, intensiv solstråling e.l.



### Fordeler ved bruk av ventilasjonsnippelen:

- Kabelinnføring og samtidig trykkutligning
- Tetthetsgraden for skapet opprettholdes

2 i 1



### KBM 20

#### Kombi-luftenippel for svekninger M 20

- For kondensreduksjon ved trykkutligning
- Tetningsområde Ø 6-13 mm
- ISO-gjenge M 20 x 1,5
- Borehull Ø 20,5 mm
- Veggtykkelse opptil 3,5 mm
- Med strekkavlastning og kontramutter
- Til bruk innendørs og til ubeskyttet installasjon utendørs
- Temperaturområde - 25 ° til + 55 °C
- Glødetrådtypest IEC 60695-2: 960°C
- For ikke å overskride lekkasjegrensen på 0,07 bar ved trykkutligning må det brukes en kombi-luftenippel M20 for hver 6 liter (6000 cm<sup>3</sup>) av kabinettvolumet.
- Eksempel: Kabinettstørrelse 27 cm x 27 cm x 17 cm = 12393 cm<sup>3</sup> = 12,393 liter. Antall nødvendige kombi-luftenipler. 20 (M20) ≥ 3 stykker.
- Når du bruker forskjellige nippelstørrelser, kan verdiene for de benyttede kombi-lufteniplenes kabinettvolum adderes.
- Dersom mengden nødvendige kombi-luftenipler for trykkutligningen er større enn antallet nødvendige luftenipler for kabelinnføringen, kan de ubrukne niplene tettes med pluggen.
- Fargetone: grå, RAL 7035

Tiltrekningsmoment

3,0 Nm

IP  
66/67



### KBM 25

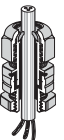
#### Kombi-luftenippel for svekninger M 25

- For kondensreduksjon ved trykkutligning
- Tetningsområde Ø 9-17 mm
- ISO-gjenge M 25 x 1,5
- Borehull Ø 25,5 mm
- Veggtykkelse opptil 3,5 mm
- Med strekkavlastning og kontramutter
- Til bruk innendørs og til ubeskyttet installasjon utendørs
- Temperaturområde - 25 ° til + 55 °C
- Glødetrådtypest IEC 60695-2: 960°C
- For ikke å overskride lekkasjegrensen på 0,07 bar ved trykkutligning må det brukes en kombi-luftenippel M25 for hver 10 liter (10000 cm<sup>3</sup>) av kabinettvolumet.
- Eksempel: Kabinettstørrelse 27 cm x 27 cm x 17 cm = 12393 cm<sup>3</sup> = 12,393 liter. Antall nødvendige kombi-luftenipler. 25 (M25) ≥ 2 stykker.
- Når du bruker forskjellige nippelstørrelser, kan verdiene for de benyttede kombi-lufteniplenes kabinettvolum adderes.
- Dersom mengden nødvendige kombi-luftenipler for trykkutligningen er større enn antallet nødvendige luftenipler for kabelinnføringen, kan de ubrukne niplene tettes med pluggen.
- Fargetone: grå, RAL 7035

Tiltrekningsmoment

4,0 Nm

IP  
66/67



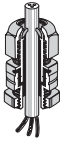
Ventilasjonsnippel





### KBM 32

#### Kombi-luftenippel for svekninger M 32

IP  
66/67

- For kondensreduksjon ved trykkutligning
- Tetningsområde Ø 13-21 mm
- ISO-gjenge M 32 x 1,5
- Borehull Ø 32,5 mm
- Veggtykkelse opptil 3,5 mm
- Med strekkavlastning og kontramutter
- Til bruk innendørs og til ubeskyttet installasjon utendørs
- Temperaturområde - 25 ° til + 55 °C
- Glødetrådtypest IEC 60695-2: 960°C
- For ikke å overskride lekkasjegrensen på 0,07 bar ved trykkutligning må det brukes en kombi-luftenippel M32 for hver 12 liter (12000 cm<sup>3</sup>) av kabinettvolumet.
- Eksempel: Kabinettstørrelse 27 cm x 27 cm x 17 cm = 12393 cm<sup>3</sup> = 12,393 liter. Antall nødvendige kombi-luftenipler. 32 (M32) ≥ 2 stykker.
- Når du bruker forskjellige nippelstørrelser, kan verdiene for de benyttede kombi-lufteniplenes kabinettvolum adderes.
- Dersom mengden nødvendige kombi-luftenipler for trykkutligningen er større enn antallet nødvendige luftenipler for kabelinnføringen, kan de ubrukte niplene tettes med plugg.
- Fargetone: grå, RAL 7035

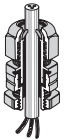
Tiltrekningsmoment

4,0 Nm



### KBM 40

#### Kombi-luftenippel for svekninger M 40

IP  
66/67

- For kondensreduksjon ved trykkutligning
- Tetningsområde Ø 16-28 mm
- ISO-gjenge M 40 x 1,5
- Bore hull Ø 40,5 mm
- Veggtykkelse opptil 3 mm
- Med strekkavlastning og kontramutter
- Til bruk innendørs og til ubeskyttet installasjon utendørs
- Temperaturområde - 25 ° til + 55 °C
- Glødetrådtypest IEC 60695-2: 960°C
- For ikke å overskride lekkasjegrensen på 0,07 bar ved trykkutligning må det brukes en kombi-luftenippel M40 for hver 16 liter (16000 cm<sup>3</sup>) av kabinettvolumet.
- Eksempel: Kabinettstørrelse 27 cm x 27 cm x 17 cm = 12393 cm<sup>3</sup> = 12,393 liter. Antall nødvendige kombi-luftenipler. 40 (M40) ≥ 1 stk.
- Når du bruker forskjellige nippelstørrelser, kan verdiene for de benyttede kombi-lufteniplenes kabinettvolum adderes.
- Dersom mengden nødvendige kombi-luftenipler for trykkutligningen er større enn antallet nødvendige luftenipler for kabelinnføringen, kan de ubrukte niplene tettes med plugg.
- Fargetone: grå, RAL 7035

Tiltrekningsmoment

6,0 Nm



Ventilasjonsnippel

**KBS 20****Kombi-luftenippel  
for svekninger M 20**

- For kondensreduksjon ved trykkutligning
- Tetningsområde Ø 6-13 mm
- ISO-gjenge M 20 x 1,5
- Borehull Ø 20,5 mm
- Veggtykkelse opptil 3,5 mm
- Med strekkavlastning og kontramutter
- Til bruk innendørs og til ubeskyttet installasjon utendørs
- Temperaturområde - 25 ° til + 55 °C
- Glødetrådtypest IEC 60695-2: 960°C
- For ikke å overskride lekkasjegrensen på 0,07 bar ved trykkutligning må det brukes en kombi-luftenippel M20 for hver 6 liter (6000 cm<sup>3</sup>) av kabinettvolumet.
- Eksempel: Kabinettstørrelse 27 cm x 27 cm x 17 cm = 12393 cm<sup>3</sup> = 12,393 liter. Antall nødvendige kombi-luftenipler. 20 (M20) ≥ 3 stykker.
- Når du bruker forskjellige nippelstørrelser, kan verdiene for de benyttede kombi-lufteniplenes kabinettvolum adderes.
- Dersom mengden nødvendige kombi-luftenipler for trykkutligningen er større enn antallet nødvendige luftenipler for kabelinnføringen, kan de ubrukne niplene tettes med plugger.
- Fargetone: svart, RAL 9005

Tiltrekningsmoment

3,0 Nm

IP  
66/67**KBS 25****Kombi-luftenippel  
for svekninger M 25**

- For kondensreduksjon ved trykkutligning
- Tetningsområde Ø 9-17 mm
- ISO-gjenge M 25 x 1,5
- Borehull Ø 25,5 mm
- Veggtykkelse opptil 3,5 mm
- Med strekkavlastning og kontramutter
- Til bruk innendørs og til ubeskyttet installasjon utendørs
- Temperaturområde - 25 ° til + 55 °C
- Glødetrådtypest IEC 60695-2: 960°C
- For ikke å overskride lekkasjegrensen på 0,07 bar ved trykkutligning må det brukes en kombi-luftenippel M25 for hver 10 liter (10000 cm<sup>3</sup>) av kabinettvolumet.
- Eksempel: Kabinettstørrelse 27 cm x 27 cm x 17 cm = 12393 cm<sup>3</sup> = 12,393 liter. Antall nødvendige kombi-luftenipler. 25 (M25) ≥ 2 stykker.
- Når du bruker forskjellige nippelstørrelser, kan verdiene for de benyttede kombi-lufteniplenes kabinettvolum adderes.
- Dersom mengden nødvendige kombi-luftenipler for trykkutligningen er større enn antallet nødvendige luftenipler for kabelinnføringen, kan de ubrukne niplene tettes med plugger.
- Fargetone: svart, RAL 9005

Tiltrekningsmoment

4,0 Nm

IP  
66/67

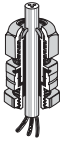
Ventilasjonsnippel

**KBS 32****Kombi-luftenippel  
for svekninger M 32**

- For kondensreduksjon ved trykkutligning
- Tetningsområde Ø 13-21 mm
- ISO-gjenge M 32 x 1,5
- Borehull Ø 32,5 mm
- Veggtykkelse opptil 3,5 mm
- Med strekkavlastning og kontramutter
- Til bruk innendørs og til ubeskyttet installasjon utendørs
- Temperaturområde - 25 ° til + 55 °C
- Glødetrådtypest IEC 60695-2: 960°C
- For ikke å overskride lekkasjegrensen på 0,07 bar ved trykkutligning må det brukes en kombi-luftenippel M32 for hver 12 liter (12000 cm<sup>3</sup>) av kabinettvolumet.
- Eksempel: Kabinettstørrelse 27 cm x 27 cm x 17 cm = 12393 cm<sup>3</sup> = 12,393 liter. Antall nødvendige kombi-luftenipler. 32 (M32) ≥ 2 stykker.
- Når du bruker forskjellige nippelstørrelser, kan verdiene for de benyttede kombi-lufteniplenes kabinettvolum adderes.
- Dersom mengden nødvendige kombi-luftenipler for trykkutligningen er større enn antallet nødvendige luftenipler for kabelinnføringen, kan de ubrukte niplene tettes med plugger.
- Fargetone: svart, RAL 9005

Tiltrekningsmoment

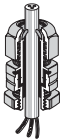
4,0 Nm

IP  
66/67**KBS 40****Kombi-luftenippel  
for svekninger M 40**

- For kondensreduksjon ved trykkutligning
- Tetningsområde Ø 16-28 mm
- ISO-gjenge M 40 x 1,5
- Bore hull Ø 40,5 mm
- Veggtykkelse opptil 3 mm
- Med strekkavlastning og kontramutter
- Til bruk innendørs og til ubeskyttet installasjon utendørs
- Temperaturområde - 25 ° til + 55 °C
- Glødetrådtypest IEC 60695-2: 960°C
- For ikke å overskride lekkasjegrensen på 0,07 bar ved trykkutligning må det brukes en kombi-luftenippel M40 for hver 16 liter (16000 cm<sup>3</sup>) av kabinettvolumet.
- Eksempel: Kabinettstørrelse 27 cm x 27 cm x 17 cm = 12393 cm<sup>3</sup> = 12,393 liter. Antall nødvendige kombi-luftenipler. 40 (M40) ≥ 1 stk.
- Når du bruker forskjellige nippelstørrelser, kan verdiene for de benyttede kombi-lufteniplenes kabinettvolum adderes.
- Dersom mengden nødvendige kombi-luftenipler for trykkutligningen er større enn antallet nødvendige luftenipler for kabelinnføringen, kan de ubrukte niplene tettes med plugger.
- Fargetone: svart, RAL 9005

Tiltrekningsmoment

6,0 Nm

IP  
66/67

Ventilasjonsnippel

**VSB 13****Tetningsplugg  
Diameter 13 mm**

- Til tetning av ikke-benyttet ventilasjonsnippel M20 eller M25
- Temperaturområde - 25 ° til + 55 °C
- Fargetone: rød, RAL 3000

**VSB 21****Tetningsplugg  
Diameter 21 mm**

- il tetning av ikke-benyttet ventilasjonsnippel M32 og M40
- Temperaturområde - 25 ° til + 55 °C
- Fargetone: rød, RAL 3000



Ventilasjonsnippel



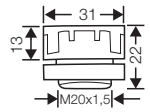


### BM 20G

#### Trykkompensering for M 20 knockouts

- For å redusere kondens ved trykkompensering i en kapsling
- ISO-gjenge M 20 x 1,5
- Bore hull Ø 20,3 mm
- Veggtykkelse opptil 4 mm
- Med kontramutter
- Til bruk innendørs og til ubeskyttet installasjon utendørs
- Temperaturområde - 25 ° til + 55 °C
- For ikke å overskride lekkasjegrensen på 0,7 bar med trykkompensasjon, må ett trykkompenseringselement BM 20G brukes per 28 liter (28 000 cm<sup>3</sup>) av skapvolumet.
- Eksempel: Kapslingsstørrelse 30 cm x 60 cm x 17 cm = 30 600 cm<sup>3</sup>  
= 30,6 liter. Antall nødvendig BM 20G (M20) = 2 stk.
- Med forbehold om tekniske endringer
- Fargetone: grå, RAL 7035

IP  
54

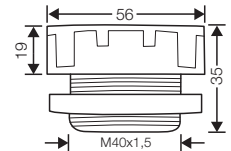


### BM 40G

#### Trykkompensering for M 40 knockouts

- For å redusere kondens ved trykkompensering i en kapsling
- ISO-gjenge M 40 x 1,5
- Bore hull Ø 40,3 mm
- Veggtykkelse opptil 8 mm
- Med kontramutter
- Til bruk innendørs og til ubeskyttet installasjon utendørs
- Temperaturområde - 25 ° til + 55 °C
- For ikke å overskride lekkasjegrense på 0,07 bar med trykkompensasjon, må et BM 40G element benyttes pr. 122 liter (122 000 cm<sup>3</sup>) av kapslingsvolum
- Eksempel: Kapslingsstørrelse 60 cm x 60 cm x 17 cm = 61 200 cm<sup>3</sup>  
= 61,2 liter. Antall nødvendig BM 40G (M40) = 1 stk.
- Med forbehold om tekniske endringer
- Fargetone: grå, RAL 7035

IP  
54



Trykkompensering  
for å redusere kondens ved trykkompensering i en kapsling





**KST 70**

**Stegvise membrannipler**

- Tetringsområde Ø 30-72 mm
- Bore hull Ø 83 mm
- Veggykkelse 1,5-3 mm
- Til bruk innendørs og til beskyttet installasjon utendørs
- Temperaturområde - 25 ° til + 55 °C
- Glødetrådtest IEC 60695-2-11: 750 °C



**MV FP 66**

**Kabelinnføringsflens**

- Med to membrannipler og skruer
- Tetringsområde Ø 30-72 mm
- Veggykkelse minst 1,5 mm



**KHR 01**

**Strekkavlaster  
 for kabeldiameter 6,5 - 14 mm**

- Sett med 10 x 6 kabelholderinger
- 30 stk. for kabeldiameter 6,5 - 10 mm
- 30 stk. for kabeldiameter 10 - 14 mm



**KHR 02**

**Strekkavlaster  
 for kabeldiameter 10 - 16 mm**

- Sett med 10 x 6 kabelholderinger
- 30 stk. for kabeldiameter 10 - 14 mm
- 30 stk. for kabeldiameter 13 - 16 mm

Utvendig diameter på konvensjonell kabel etter tverrsnitt. Utvendige diametre er middelverdier for ulike produkter.

Kabel tverrsnitt	NYM	NY Y	NYCY NYCWY
1x4 mm <sup>2</sup>	Ø 8 mm	Ø 9 mm	—
1x6 mm <sup>2</sup>	Ø 8,5 mm	Ø 10 mm	—
1x10 mm <sup>2</sup>	Ø 9,5 mm	Ø 10,5 mm	—
1x16 mm <sup>2</sup>	Ø 11 mm	Ø 12 mm	—
1x25 mm <sup>2</sup>	—	Ø 14 mm	—
1x35 mm <sup>2</sup>	—	Ø 15 mm	—
1x50 mm <sup>2</sup>	—	Ø 16,5 mm	—
1x70 mm <sup>2</sup>	—	Ø 18 mm	—
1x95 mm <sup>2</sup>	—	Ø 20 mm	—
1x120 mm <sup>2</sup>	—	Ø 21 mm	—
1x150 mm <sup>2</sup>	—	Ø 23 mm	—
1x185 mm <sup>2</sup>	—	Ø 25 mm	—
1x240 mm <sup>2</sup>	—	Ø 28 mm	—
1x300 mm <sup>2</sup>	—	Ø 30 mm	—
2x1,5 mm <sup>2</sup>	Ø 10 mm	Ø 12 mm	—
2x2,5 mm <sup>2</sup>	Ø 11 mm	Ø 13 mm	—
2x4 mm <sup>2</sup>	—	Ø 15 mm	—
2x6 mm <sup>2</sup>	—	Ø 16 mm	—
2x10 mm <sup>2</sup>	—	Ø 18 mm	—
2x16 mm <sup>2</sup>	—	Ø 20 mm	—
2x25 mm <sup>2</sup>	—	—	—
2x35 mm <sup>2</sup>	—	—	—
3x1,5 mm <sup>2</sup>	Ø 10,5 mm	Ø 12,5 mm	Ø 13 mm
3x2,5 mm <sup>2</sup>	Ø 11 mm	Ø 13 mm	Ø 14 mm
3x4 mm <sup>2</sup>	Ø 13 mm	Ø 16 mm	Ø 16 mm
3x6 mm <sup>2</sup>	Ø 15 mm	Ø 17 mm	Ø 17 mm
3x10 mm <sup>2</sup>	Ø 18 mm	Ø 19 mm	Ø 18 mm
3x16 mm <sup>2</sup>	Ø 20 mm	Ø 21 mm	Ø 21 mm
3x25 mm <sup>2</sup>	—	Ø 26 mm	—
3x35 mm <sup>2</sup>	—	—	—
3x50 mm <sup>2</sup>	—	—	—
3x70 mm <sup>2</sup>	—	—	—
3x95 mm <sup>2</sup>	—	—	—
3x120 mm <sup>2</sup>	—	—	—
3x150 mm <sup>2</sup>	—	—	—
3x185 mm <sup>2</sup>	—	—	—
3x240 mm <sup>2</sup>	—	—	—
3x25/16 mm <sup>2</sup>	—	Ø 27 mm	Ø 27 mm
3x35/16 mm <sup>2</sup>	—	Ø 28 mm	Ø 27 mm
3x50/25 mm <sup>2</sup>	—	Ø 32 mm	Ø 32 mm
3x70/35 mm <sup>2</sup>	—	Ø 32-36 mm	Ø 36 mm
3x95/50 mm <sup>2</sup>	—	Ø 37-41 mm	Ø 40 mm
3x120/70 mm <sup>2</sup>	—	Ø 42 mm	Ø 43 mm
3x150/70 mm <sup>2</sup>	—	Ø 46 mm	Ø 47 mm
3x185/95 mm <sup>2</sup>	—	Ø 52 mm	Ø 48-54 mm
3x240/120 mm <sup>2</sup>	—	Ø 57-63 mm	Ø 60 mm
3x300/150 mm <sup>2</sup>	—	Ø 63-69 mm	—

Kabel tverrsnitt	NYM	NY Y	NYCY NYCWY
4x1,5 mm <sup>2</sup>	Ø 11 mm	Ø 13,5 mm	Ø 14 mm
4x2,5 mm <sup>2</sup>	Ø 12,5 mm	Ø 14,5 mm	Ø 15 mm
4x4 mm <sup>2</sup>	Ø 14,5 mm	Ø 17,5 mm	Ø 17 mm
4x6 mm <sup>2</sup>	Ø 16,5 mm	Ø 18 mm	Ø 18 mm
4x10 mm <sup>2</sup>	Ø 18,5 mm	Ø 20 mm	Ø 20 mm
4x16 mm <sup>2</sup>	Ø 23,5 mm	Ø 23 mm	Ø 23 mm
4x25 mm <sup>2</sup>	Ø 28,5 mm	Ø 28 mm	Ø 28 mm
4x35 mm <sup>2</sup>	Ø 32 mm	Ø 26-30 mm	Ø 29 mm
4x50 mm <sup>2</sup>	—	Ø 30-35 mm	Ø 34 mm
4x70 mm <sup>2</sup>	—	Ø 34-40 mm	Ø 37 mm
4x95 mm <sup>2</sup>	—	Ø 38-45 mm	Ø 42 mm
4x120 mm <sup>2</sup>	—	Ø 42-50 mm	Ø 47 mm
4x150 mm <sup>2</sup>	—	Ø 46-53 mm	Ø 52 mm
4x185 mm <sup>2</sup>	—	Ø 53-60 mm	Ø 60 mm
4x240 mm <sup>2</sup>	—	Ø 59-71 mm	Ø 70 mm
4x25/16 mm <sup>2</sup>	—	—	Ø 30 mm
4x35/16 mm <sup>2</sup>	—	—	Ø 30 mm
4x50/25 mm <sup>2</sup>	—	—	Ø 36,5 mm
4x70/35 mm <sup>2</sup>	—	—	Ø 40 mm
4x95/50 mm <sup>2</sup>	—	—	Ø 44,5 mm
4x120/70 mm <sup>2</sup>	—	—	Ø 48,5 mm
4x150/70 mm <sup>2</sup>	—	—	Ø 53 mm
4x185/95 mm <sup>2</sup>	—	—	—
4x240/120 mm <sup>2</sup>	—	—	—
5x1,5 mm <sup>2</sup>	Ø 12 mm	Ø 15 mm	Ø 15 mm
5x2,5 mm <sup>2</sup>	Ø 13,5 mm	Ø 16 mm	Ø 17 mm
5x4 mm <sup>2</sup>	Ø 15,5 mm	Ø 16,5 mm	Ø 18 mm
5x6 mm <sup>2</sup>	Ø 18 mm	Ø 19 mm	Ø 20 mm
5x10 mm <sup>2</sup>	Ø 20 mm	Ø 21 mm	—
5x16 mm <sup>2</sup>	Ø 26 mm	Ø 24 mm	—
5x25 mm <sup>2</sup>	Ø 31,5 mm	—	—
7x1,5 mm <sup>2</sup>	Ø 13 mm	Ø 16 mm	—
7x2,5 mm <sup>2</sup>	Ø 14,5 mm	Ø 16,5 mm	—
19x1,5 mm <sup>2</sup>	—	Ø 22 mm	—
24x1,5 mm <sup>2</sup>	—	Ø 25 mm	—

Anvisninger om utvendig kabel diameter og kabelinnføringer

Utvendig diameter på kabel		Kabelinnføring LES metrisk
Ø min. 3 mm	Ø max. 6 mm	AKM/ASS 12
Ø min. 5 mm	Ø max. 10 mm	AKM/ASS 16
Ø min. 6,5 mm	Ø max. 13,5 mm	AKM/ASS 20
Ø min. 11 mm	Ø max. 17 mm	AKM/ASS 25
Ø min. 15 mm	Ø max. 21 mm	AKM/ASS 32
Ø min. 19 mm	Ø max. 28 mm	AKM/ASS 40
Ø min. 27 mm	Ø max. 35 mm	AKM/ASS 50
Ø min. 35 mm	Ø max. 48 mm	AKM/ASS 63
Ø min. 4,8 mm	Ø max. 11 mm	ESM 16
Ø min. 6 mm	Ø max. 13 mm	ESM 20
Ø min. 9 mm	Ø max. 17 mm	ESM 25
Ø min. 9 mm	Ø max. 23 mm	ESM 32
Ø min. 17 mm	Ø max. 30 mm	ESM 40
Ø min. 3,5 mm	Ø max. 12 mm	STM 16
Ø min. 5 mm	Ø max. 16 mm	STM 20
Ø min. 5 mm	Ø max. 21 mm	STM 25
Ø min. 13 mm	Ø max. 26,5 mm	STM 32
Ø min. 13 mm	Ø max. 34 mm	STM 40

Utvendig diameter på kabel		Kabelinnføring LES metrisk
Ø min. 5 mm	Ø max. 10 mm	EDK 16
Ø min. 6 mm	Ø max. 13 mm	EDK 20
Ø min. 9 mm	Ø max. 17 mm	EDK 25
Ø min. 8 mm	Ø max. 23 mm	EDK 32
Ø min. 11 mm	Ø max. 30 mm	EDK 40
Rohranschluss		
M 16		EDR 16
M 20		EDR 20
M 25		EDR 25
M 32		EDR 32
M 40		EDR 40



### AKS 9

#### for svekninger Pg 9

- Tetningsområde Ø 4-8 mm
- For borehull Pg 9, Ø 15,5 mm
- Veggykkelse opptil 3 mm
- Med strekkavlastning og kontramutter
- Til bruk innendørs og til ubeskyttet installasjon utendørs
- Temperaturområde - 25 ° til + 55 °C
- Glødetrådttest IEC 60 695-2-11: 960 °C
- Fargetone: grå, RAL 7035

IP  
65

### AKS 11

#### for svekninger PG 11

- Tetningsområde Ø 5-10 mm
- For borehull Pg 11, Ø 19 mm
- Veggykkelse opptil 3 mm
- Med strekkavlastning og kontramutter
- Til bruk innendørs og til ubeskyttet installasjon utendørs
- Temperaturområde - 25 ° til + 55 °C
- Glødetrådttest IEC 60 695-2-11: 960 °C
- Fargetone: grå, RAL 7035

IP  
65

### AKS 13,5

#### for svekninger PG 13,5

- Tetningsområde Ø 6-12 mm
- For borehull Pg 13,5, Ø 21 mm
- Veggykkelse opptil 3 mm
- Med strekkavlastning og kontramutter
- Til bruk innendørs og til ubeskyttet installasjon utendørs
- Temperaturområde - 25 ° til + 55 °C
- Glødetrådttest IEC 60 695-2-11: 960 °C
- Fargetone: grå, RAL 7035

IP  
65

### AKS 16

#### for svekninger PG 16

- Tetningsområde Ø 10-14 mm
- For borehull Pg 16, Ø 23 mm
- Veggykkelse opptil 4 mm
- Med strekkavlastning og kontramutter
- Til bruk innendørs og til ubeskyttet installasjon utendørs
- Temperaturområde - 25 ° til + 55 °C
- Glødetrådttest IEC 60 695-2-11: 960 °C
- Fargetone: grå, RAL 7035

IP  
65

### AKS 21

#### for svekninger PG 21

- Tetningsområde Ø 13-18 mm
- For borehull Pg 21, Ø 29 mm
- Veggykkelse opptil 4 mm
- Med strekkavlastning og kontramutter
- Til bruk innendørs og til ubeskyttet installasjon utendørs
- Temperaturområde - 25 ° til + 55 °C
- Glødetrådttest IEC 60 695-2-11: 960 °C
- Fargetone: grå, RAL 7035

IP  
65





### AKS 29

#### for svekninger PG 29

- Tetningsområde Ø 18-25 mm
- For borehull Pg 29, Ø 37,5 mm
- Vegtykkelse opptil 4 mm
- Med strekkavlastning og kontramutter
- Til bruk innendørs og til ubeskyttet installasjon utendørs
- Temperaturområde - 25 ° til + 55 °C
- Glødetrådttest IEC 60 695-2-11: 960 °C
- Fargetone: grå, RAL 7035

IP  
65

### AKS 36

#### for svekninger PG 36

- Tetningsområde Ø 22-32 mm
- For borehull Pg 36, Ø 47,5 mm
- Vegtykkelse opptil 5 mm
- Med strekkavlastning og kontramutter
- Til bruk innendørs og til ubeskyttet installasjon utendørs
- Temperaturområde - 25 ° til + 55 °C
- Glødetrådttest IEC 60 695-2-11: 960 °C
- Fargetone: grå, RAL 7035

IP  
65

### AKS 42

#### for svekninger PG 42

- Tetningsområde Ø 30-38 mm
- For borehull Pg 42, Ø 54,5 mm
- Vegtykkelse opptil 5 mm
- Med strekkavlastning og kontramutter
- Til bruk innendørs og til ubeskyttet installasjon utendørs
- Temperaturområde - 25 ° til + 55 °C
- Glødetrådttest IEC 60 695-2-11: 960 °C
- Fargetone: grå, RAL 7035

IP  
65

### AKS 48

#### for svekninger PG 48

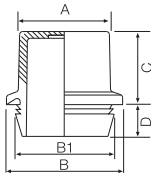
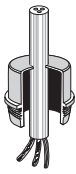
- Tetningsområde Ø 34-44 mm
- For borehull Pg 48, Ø 60 mm
- Vegtykkelse opptil 6 mm
- Med strekkavlastning og kontramutter
- Til bruk innendørs og til ubeskyttet installasjon utendørs
- Temperaturområde - 25 ° til + 55 °C
- Glødetrådttest IEC 60 695-2-11: 960 °C
- Fargetone: grå, RAL 7035

IP  
65



## Teknisk informasjon

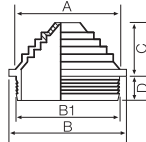
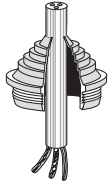
Mål	380
Drifts- og miljøbetingelser	381



Membrannipler i mm	A	B	B1	C	D
ESM 16	16,5	22	18,5	14,5	8,5
ESM 20	20,5	26	22,5	14,5	8,5
ESM 25	26,0	31	27,5	14,5	8,5
ESM 32	33,0	38	34,5	17,5	8,5
ESM 40	41,0	46	42,5	17,5	8,5

**Membrannipler ESM**

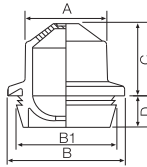
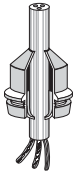
Tetthetsgrad IP 55  
ESM-membrannipler føres inn gjennom svekninger. Det er ikke nødvendig med låsemutter!



Stegvise membrannipler i mm	A	B	B1	C	D
STM 16	13,2	21,2	19	7,4	8,0
STM 20	18,0	25	23	9,2	8,0
STM 25	21,6	30	28	11,5	7,4
STM 32	27,6	37	35	11,5	8,6
STM 40	33,6	45	43	15,1	8,6

**Stegvise membrannipler STM**

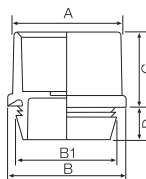
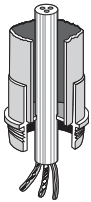
Tetthetsgrad IP 55  
Stegvise STM-membrannipler føres inn gjennom svekninger. Det er ikke nødvendig med låsemutter!



Membrannipler i mm	A	B	B1	C	D
EDK 16	14,5	22	18,5	13,5	8,5
EDK 20	18,5	26	22,5	14,5	8,5
EDK 25	23,5	31	27,5	14,5	8,5
EDK 32	30,5	38	34,5	19,5	8,5
EDK 40	38,5	46	42,5	19,5	8,5

**Membrannipler EDK**

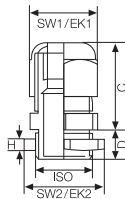
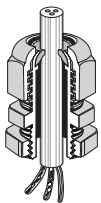
Tetthetsgrad IP 65  
EDK-membrannipler føres inn gjennom svekninger. Det er ikke nødvendig med låsemutter!



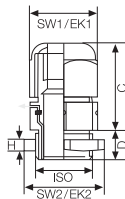
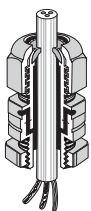
Membrannipler for rørtilkoblinger i mm	A	B	B1	C	D
EDR 16	20	22	18,5	14,5	8,5
EDR 20	24	26	22,5	14,5	8,5
EDR 25	29	31	27,5	14,5	8,5
EDR 32	36	38	34,5	17,5	8,5
EDR 40	44	46	42,5	17,5	8,5

**Membrannipler for rørtilkoblinger EDR**

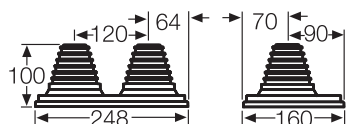
Tetthetsgrad IP 65  
EDR-membrannipler føres inn gjennom svekninger. Det er ikke nødvendig med låsemutter!



Påbyggingsnipler ASM/AKM/ASS med strekkavlastning og kontramutter i mm	ISO	SW1 tverrmål	EK1 diagonalt Ø	C maks.	D	SW2 tverrmål	EKS diagonalt Ø	H
AKM/ASS 12	M 12	15	16,4	22	8	17	19,0	5
AKM/ASS 16	M 16	20	22,0	26	8	22	24,7	5
AKM/ASS 20	M 20	24	26,5	29	8	27	30,2	6
AKM/ASS 25	M 25	29	32,0	34	8	32	36,0	6
AKM/ASS 32	M 32	36	39,7	39	10	41	46,0	7
AKM/ASS 40	M 40	46	50,5	46	10	50	54,1	7
AKM/ASS 50	M 50	55	60,0	51	10	60	66,3	8
AKM/ASS 63	M 63	68	74,7	55	10	75	83,0	8

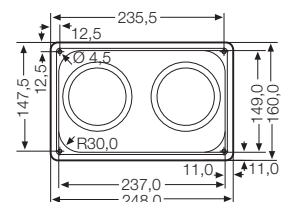


Ventilasjonsnippl KBM / KBS med strekkavlastning og kontramutter, tetthetsgrad IP 66 / IP 67 i mm	ISO	SW1 tverrmål	EK1 diagonalt Ø	C maks.	D	SW2 tverrmål	EKS diagonalt Ø	H
KBM/KBS 20	M 20	24	27,0	42	8	27	29,0	5
KBM/KBS 25	M 25	29	32,0	45	8	32	35,5	5
KBM/KBS 32	M 32	36	40,0	47	10	40	44,5	6
KBM/KBS 40	M 40	46	50,5	59	10	50	54,1	7



**Kabelinnføringsflens MV FP 66**

Tetthetsgrad IP 55  
til ettermontering på stålskap  
Materialtykkelse ≥ 1,5 mm



	ESM ... STM ... EDK ... EDR ... KST... MV FP 66	AKM ... ASS ...	AKS ... KBM ... KBS ...
<b>Bruksområde</b>	Egnet til bruk innendørs og til beskyttet installasjon utendørs	<b>Egnet til ubeskyttet installasjon utendørs</b>	
<b>Omgivelsestemperatur</b> - Middelerdi over 24 timer - Maksimalverdi - Minsteverdi	+ 35 °C + 40 °C – 25 °C	+ 55 °C + 70 °C – 25 °C	+ 55 °C + 70 °C – 25 °C
<b>Brannbeskyttelse</b> ved indre feil	Krav til elektriske enheter fra driftsmiddelnormer og lowerk  Minstekrav - Glødetrådprøvet iht. IEC 60 695-2-11: - 650 °C for skap og kabelinnføringer		
<b>Branntestet</b> - Glødetrådprøvet IEC 60 695-2-11 - UL Subject 94	750 °C – flammehemmende selvslukkende	960 °C V-0 flammehemmende selvslukkende	960 °C V-2 flammehemmende selvslukkende
<b>Toksiske egenskaper</b>	halogenfri silikonfri	halogenfri silikonfri	halogenfri silikonfri
	<sup>1)</sup> Halogenfri i overensstemmelse med prøving på kabel og isolerte ledere – korrosivitet fra branngasser – etter IEC 60 754-2.  Ytterligere materialegenskaper, se register under teknikk		